



お知らせ

さくら

2023年11月5日号



桜地区のホームページ『さくらコム』 <https://www.sakuracom.jp/>  
桜地区市民センター ☎ 326-2051 FAX 325-2074 桜地区地域団体事務局 ☎・FAX 326-2888

お知らせ さくらは、『さくらコム』の市民センターのページでもご覧いただけます。

## 大好評 竹灯り教室

光にゆれる素敵なお竹灯りを作ってみませんか？



- 日時 12月3日(日) ①10:00~ ②11:00~
- 場所 桜地区市民センター 2階 大会議室
- 対象者 桜地区在住・在勤の方(小学生以下は保護者付き添い)
- 講師 楠竹灯り夢の会
- 定員 各回10名
- 参加費 300円(ライト付き)
- 申込開始 11月10日(金) 9:00~ 電話でお申込みください。
- 申込先 桜地区市民センター ☎326-2051



- ☆作業できる服装とタオル、飲み物をご用意ください。
- ☆穴あけ機械を使用中、万が一けがをされた場合、あくまで自己責任となります。

## しめ縄かざりアレンジメント

- ◆日時 12月10日(日) 10:00~12:00
- ◆場所 桜地区市民センター 2階 大会議室
- ◆講師 松本紀子さん
- ◆定員 20名(定員になり次第締め切ります)
- ◆材料費 1,000円(おつりのないようにご協力ください)
- ◆持ち物 ハサミ、持ち帰り用袋
- ◆申込開始 11月7日(火) 9:00~ 電話でお申し込みください。
- ◆申込先 桜地区市民センター ☎326-2051

裏面をご覧ください

回									
覧									



## 清掃活動ありがとうございました



10月14日(土)、四日市市シルバー人材センター桜班のみなさんに、桜地区市民センター周辺の除草・剪定作業をしていただきました。  
とても綺麗にさせていただきありがとうございました。

## 予約制..スマートフォン何でも相談!

『スマホで写真を撮りたい』『ラインをしてみたい』などなど、スマホでしたいことはあるけれど、どこに相談したらいいのかわからない方、お気軽にお越しください。

- ◇日時 12月16日(土) 14:00~16:00
- ◇場所 桜地区市民センター 2階 中会議室
- ◇対象者 桜地区在住の方
- ◇講師 桜地区のボランティアメンバー
- ◇定員 8名(定員になり次第締め切ります)
- ◇参加費 無料
- ◇持ち物 お使いのスマートフォン
- ◇申込先 桜地区市民センター ☎ 326-2051

1人30分程度です



## そば打ち講座

自分で打ったそばを味わってみませんか？

- ◇日時 11月26日(日) 9:30~12:30
- ◇場所 桜地区市民センター 2階 調理室
- ◇講師 水沢そば同好会のみなさん
- ◇定員 15名
- ◇持ち物 エプロン、三角巾、ふきん、台ふき、持ち帰り用容器
- ◇材料費 800円(当日、ご持参ください)
- ※3人前作っていただき、1人前を食べていただきます(2人前は持ち帰り)
- ◇申込開始 11月13日(月) 10:00~ お電話でお申込みください。
- ◇申込締切 11月20日(月) まで(定員になり次第締め切ります)
- ◇申込先 桜地区地域団体事務局 ☎326-2888 (平日10:00~16:00)
- ◇主催 桜地区社会福祉協議会

天ぷらそばを作ります!



## 自動車文庫

12月



- 21日(木) 桜花台コミュニティセンター 10:10~11:10
- 22日(金) 智積会所第二駐車場 10:10~10:50
- 桜ヶ丘公園 11:00~11:30
- 桜台二丁目3号公園 13:30~14:10
- 桜台一丁目1号公園 14:20~15:10



介護予防ボランティア 四日市市ヘルスリーダーの会による

## イキイキ教室

◇日時：11月24日（金） 13：30～15：00

◇場所：桜地区市民センター 2階 大会議室

◇内容：介護予防の運動・レクリエーション

ストレッチ・筋トレ・脳トレ（手先を動かし脳に刺激）など

◇対象：おおむね65歳以上の市民の方

◇持ち物：マスク・タオル・水分補給の飲み物

※動きやすく体温調節しやすい服装でお越しください。

◇問合せ先：四日市市役所 高齢福祉課 ☎354-8170 FAX354-8280

申込み不要  
参加費不要



※体調の悪い方は参加をお控えください。

※参加される方は、マスクの着用や手指消毒、検温にご協力ください。

※新型コロナウイルス感染症拡大の状況や、天候・災害などにより警報が発令された場合には、中止または日程を変更することがありますので、ご了承ください。



## 認知症サポーター養成講座

申込み不要  
参加費無料

【日時】 11月25日（土） 14：00～15：30

【場所】 桜地区市民センター 2階 大会議室

【内容】  
・認知症の基礎知識  
・認知症の人への対応方法

【対象】 認知症に関心のある方

【問合せ先】 桜在宅介護支援センター ☎326-6618



※ご自宅での検温とマスクの着用にご協力ください。

## さくらワクワク元気講座

申込み不要  
参加費無料

◎日時：12月5日（火） 14：00～15：00

◎場所：桜地区市民センター 2階 大会議室

◎内容：『体力測定と健康体操』

◎対象：桜地区在住の65歳以上の方

◎問合せ先：桜在宅介護支援センター ☎326-6618



◎ご自宅での検温とマスクの着用にご協力ください。

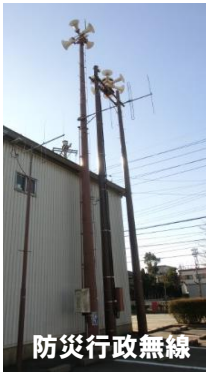
## 市内に設置されている防災行政無線の試験放送を実施します

Jアラート全国一斉情報伝達試験に併せて、市内121箇所全ての防災行政無線の屋外拡声子局の試験放送を実施します。防災行政無線に加え、CTY-FMラジオ放送、四日市市Sアラート等からも一斉に放送いたしますので、ご承知おきください。

(1) 実施日時 11月15日（水） 11：00ころから数分程度

(2) 試験放送内容

放送・吹鳴内容  
上りチャイム音(♪ピンポンパンポン♪)  
「これは、Jアラートのテストです。」×3  
「こちらは、こうほうよっかいちです。」  
下りチャイム音(♪ピンポンパンポン♪)



### ※地域住民の皆さんに参加していただく試験放送ではありません。

●059-351-4004（自動電話応答機能）にTELしていただくと放送内容が確認できます。

●気象状況その他の理由により中止する場合があります。

●以降の試験は、以下のとおりを予定しております。

令和6年2月9日（金） 11：00

【連携対象】

市内全域の防災行政無線、テレビ（CTY-L字放送）、  
緊急告知ラジオ（CTY-FM）、四日市市Sアラート、  
四日市市安全安心防災メール、  
四日市市ホームページ、X（旧ツイッター）、LINE

【問合せ先】 四日市市役所 危機管理課

☎354-8119 メール kikikanri@city.yokkaichi.mie.jp



## さくらんぼ 12月の予定

～おともだちを作りに来ませんか～

6日（水） ・助産師相談 10：00～10：45 受付

13日（水） ・おもちゃのチャチャチャ 9：30～

テーマ お掃除ハウキ作り

講師 おもちゃドクターズ

定員 5組限定(完全予約制)

18日（月）～ 22日（金） ・さくらんぼクラブ クリスマス週間

手遊び等（期間中毎日） 10：30～

製作（期間中毎日） 開所時間中



【子育て支援センターさくらんぼの開所曜日・時間】 <土・日・祝日・医院休診日は閉所>

月～金曜日 現在は9：00～11：00、12：00～14：00（受付13：00まで）

行事の予約は1か月前から受付します。行事日程の最新案内・臨時休館・開所時間変更などは、桜花台こどもクリニックホームページのブログでもお知らせしています。

さくらんぼクラブ・おもちゃのチャチャチャ開催時間中は予約の方のみの貸切となります。

《問合せ先・予約先》 桜花台こどもクリニック 子育て支援センターさくらんぼ ☎373-6639



## ○虐待の通告は、親子を守る連絡です○

～子育ての悩みを一人で抱え込んでいませんか～

- ・子どもは、泣き叫ぶ、泣き続けて止まらなくて・・・
- ・お店でぐずって、駄々をこねてしまい・・・
- ・親は、気がつく、手をあげていた、怒鳴ってしまっていた・・・



**虐待や体罰は、身体と心の成長や発達に悪い影響が出ることが、科学的にもわかってきています。**

**たとえ勘違いだったとしても・・・まずは、連絡・相談を！**

- 児童虐待・子育て・ひとり親家庭など児童・家庭の相談  
四日市市役所 こども家庭課：059-354-8276
- 児童相談所虐待対応ダイヤル（24時間OK）**189**

## 羽津小学校・楠小学校・笹川小学校・下野小学校

**給食パートを募集（1月上旬からの勤務です）**

- ◇募集職種 小学校給食調理員（給食パート）
- ◇業務内容 給食調理、運搬、後片付け、調理場清掃など
- ◇勤務日 給食実施日等（春・夏・冬休みは勤務なし）
- ◇勤務時間 8：30～15：15（労働時間6時間）  
※下野小学校 8：45～15：30（労働時間6時間）
- ◇時間給 1,070円（通勤距離が片道2km以上の場合、通勤費を別途支給）
- ◇その他 羽津小学校及び笹川小学校勤務の場合、他の学校の調理員の欠勤状況などにより他の市内の小学校に勤務することがあります。  
社会保険加入あり。
- ◇申し込み 応募を希望される方は、教育総務課（☎354-8236）に電話のうえ、履歴書を提出してください。書類選考のうえ、面接を実施します。
- ◇応募期間 11月8日（水）～11月30日（木）



## 桜地区市民センター〈さくら文庫〉に新しい本が入りました

- 【一般書】  名探偵のままでいて  777トリプルセブン
- リカバリー・カバヒコ  巖島
- 【児童書】  パンダのおさじとフライパンダ

☆貸出期間…1ヶ月（新刊は2週間）  
☆貸出冊数…1人3冊まで



**裏面もご覧ください**



## 秋の旧港 スタンプラリー

参加費 無料  
申込み 不要

四日市港の旧港付近を散策するスタンプラリーを開催します！スタンプを全て集めると、抽選で豪華景品が当たります（参加賞あり）！ぜひご家族でご参加ください。

※本イベントは同日開催のJRさわやかウォーキングのコースを使用して行います。  
コースには、同日に開催される東海・北陸B-1グランプリの会場も含まれています。

日時 11月18日（土）〔スタート受付 8:30～12:00 / ゴール受付 9:00～15:00〕

※先着 1,000名、なくなり次第終了

※雨天時等は中止になる場合があります。その場合は、四日市港管理組合ホームページにてお知らせします。

受付場所 JR四日市駅前特設テント

注意事項 ・周辺には駐車場がありませんので、公共交通機関をご利用ください

・交通ルール・マナーなどを守り、立入禁止の場所に入らないようにしてください。

・本イベントで負傷・他に与えた損害について、当実行委員会では一切責任を負いません。

問合せ先 四日市港まちあるき実行委員会（四日市港管理組合振興課内）

〒510-0011 四日市市霞二丁目1-1 ☎366-7022 FAX366-7025

ホームページ <http://www.yokkaichi-port.or.jp/>

## 自動通話録音警告機の購入費補助金制度をご存じですか？

本市では、令和5年度から、特殊詐欺や悪質な電話勧誘等からの被害を未然に防止するため、満65歳以上の方を対象として、固定電話機に外付けする「自動通話録音警告機」の購入費の一部を補助する制度を設けました。

自動通話録音警告機は、電話機の呼び出し音が鳴る前に、相手に対して、通話内容を録音することを伝える警告音声を流した後に通話内容を録音する機器です。

（公社）三重県防犯協会連合会の設置者アンケートで、機器の設置により不審電話等がなくなった、または減少した、また、設置者の90%が詐欺等の被害防止に有効という回答結果が出ておりますので、ぜひ制度の活用をご検討ください。

- 補助金の額 購入金額の2分の1（上限7千円、千円未満の端数切り捨て）
- 申請期間 令和5年6月1日から令和6年1月31日まで
- 補助金の申請先 市民・消費生活相談室（四日市市役所1階）※郵送可  
※お近くの地区市民センターでもご提出いただけます。

■詳しい制度についてはこちら ▶



■問合せ先 四日市市役所 市民・消費生活相談室 ☎354-8147

**納税は、便利で安心な  
口座振替で!!**



【問合せ先】四日市市役所 収納推進課

☎ 354-8141

Fax 354-8309