

◇◇四日市市長選挙のお知らせ◇◇



◎投票日 11月24日(日) 午前7時～午後8時

◎投票所 日永第一 日永小学校体育館(日永四丁目5-13)



日永第二 南中学校武道場(前田町18-17)

日永第三 大瀬古町公会所大会議室
(日永一丁目8-4)

※入場券には投票所が書いてあります。自分の投票所をご確認の上、投票日には各自の入場券を持って所定の投票所へお出かけください。入場券に記載されている投票所以外では投票できませんのでご注意ください。

◇◇投票日当日に投票に行けない人は期日前投票を！◇◇

施設名称	投票ができる期間	投票ができる時間
四日市市総合会館(諏訪町2番2号)	11月18日(月) ～ 11月23日(土)	午前8時30分 ～ 午後8時
三重北勢健康増進センター(塩浜町1番地11)		
四日市市防災教育センター(富田二丁目4番15号)		
四日市市中消防署中央分署(曾井町391番地2)		
四日市市南消防署南部分署(大字泊村4184番地3)		
四日市市北消防署北部分署(中村町2281番地2)		
トナリエ四日市 4階わくわく・ふれあい広場 (安島一丁目3番31号)	11月21日(木) ～ 11月23日(土)	午前10時 ～ 午後8時

【問い合わせ】 四日市市選挙管理委員会事務局
四日市市諏訪町1番5号 ☎ 059-354-8269

ヘルスリーダーの会主催 **イキイキ教室**



日時 11月25日(月) 午後1時30分～3時

対象 おおむね65歳以上の市民の方

会場 日永地区市民センター 2階ホール

内容 介護予防の運動・レクリエーション ～ストレッチ・筋トシ・脳トシなど～

持ち物 タオル、飲み物、必要に応じマスク

※申し込み不要・参加費は無料

※動きやすく、体温調節しやすい服装でお越しください。

問い合わせ 高齢福祉課 ☎ 059-354-8170

※天候・災害などにより警報が発令された場合には、
中止・日程を変更することがありますので、ご了承ください。

納税は、便利で安心な
口座振替で!!



【お問合せ先】四日市市 収納推進課
Tel 059-354-8141
Fax 059-354-8309

第27回日永梅林 復活秋まつり

植(育)樹祭ご案内



開催日時 11月23日(土・祝) 午前9時30分~11時30分頃まで(小雨決行)

開催場所 南部丘陵公園北ゾーン~登城山

内 容 *開会式 午前9時30分~
*植樹要領説明→苗木&資材渡し(無料)
*植樹作業



◇苗木の申し込み方法(苗木50本準備予定、予定本数に到達次第受付終了)

申し込み 11月1日(金)から受付開始

①日永梅林事務局(担当土井) ☎059-346-3464(午前10時~午後4時)

②地域団体事務局 ☎059-345-5175(平日 午前10時~正午、午後1時~3時)

③当日午前9時現地会場受付

持ち物 作業のできる服装、帽子、手袋、タオル、防具類、飲料水など

駐車場 県立総合医療センター職員駐車場(泊山小学校北側)



第7回日永梅林 育樹〈剪定〉管理講習会

日 時 11月17日(日) 午前9時30分(小雨決行)

場 所 南部丘陵公園北ゾーン(泊山小学校西奥)

指 導 四日市市農業センター

内 容 剪定及び整枝の講習会

持ち物 作業のできる服装、帽子、手袋、ハサミ、タオル、防具類、飲料水

駐車場 県立総合医療センター職員駐車場(泊山小学校北側)

※これまでに記念植樹を頂いた皆様には、ぜひ成長した梅の木をきれいにしに来てください。

予約不要
参加無料



問い合わせ 地域団体事務局 ☎059-345-5175(平日 午前10時~正午、午後1時~3時)

※天候・災害などによる警報などが発令された場合は、開催内容の変更または中止する場合があります。(現地表示)

主 催 「日永梅林・登城山」を復活させる会

Jアラートの全国一斉情報伝達試験が実施されます。

試験実施日時 11月20日(水) 午前11時ころから数分程度

試験放送内容 上りチャイム音(♪ピンポンパンポン↑)

「これは、Jアラートのテストです。」×3

「こちらは、こうほうよっかいちです。」

下りチャイム音(♪ピンポンパンポン↓)

※地域住民の皆さんに参加していただく試験放送ではありません。

●以降の試験は、以下のとおりを予定しております。

令和7年2月12日(水) 午前11時

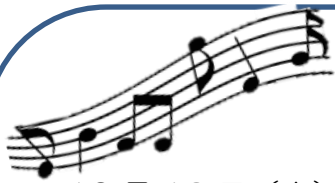
問い合わせ 危機管理課 ☎059-354-8119

メール kikikanri@city.yokkaichi.mie.jp



防災行政無線

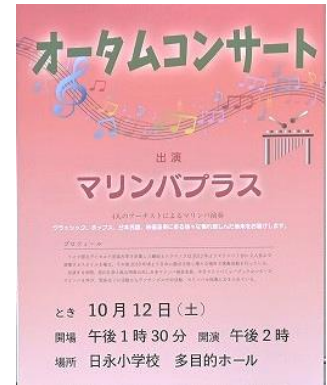




「オータムコンサート」開催！

たくさんのご参加ありがとうございました

10月12日（土）日永小学校多目的ホールにてオータムコンサートが開催されました。マリンバ3人とパーカッション1人の演奏に心酔いしれました。参加者の方々なじみの演奏もあり、会場のあちらこちらより口ずさむ声が聴こえ、終始和やかな雰囲気でした。皆さまありがとうございました。



主催 日永地区文化事業実行委員会

子育てを地域で支えあう

四日市市ファミリー・サポート・センターからのお知らせ

「依頼会員講習会と新規登録会」のお知らせ

ファミリー・サポート・センターの仕組みと趣旨について、また子どもの置かれている状況等を理解していただくために、依頼会員向けの講習会を実施しています。

新たに依頼会員として登録される人はもちろん、すでに利用されている人で未受講の人も、受講してください。

日時 12月7日（土）午後1時～4時（講習会のみの方は午後2時40分終了）

*講習会終了後、希望される人は依頼会員の登録手続きをいたします。

場所 三浜文化会館（四日市市海山道町一丁目1532-1）

定員 保育の都合により、20名程度といたします。※先着順に受け付けます。

申込方法 電話にてお申し込みください。

保育 あり/無料（保育対象：満6か月～）※事前にお申し込みください。

申し込み・問い合わせ 四日市市ファミリー・サポート・センター ☎059-323-0023

（NPO 法人体験ひろば☆こどもスペース四日市内）

第3回婚活イベント ～match event 20代オンリー Xmas Party～

結婚を希望する独身の人を対象とした婚活イベントを行います。婚活イベントは今年度6回開催する予定です。

- 日 時：12月22日（日）午後1時45分～5時
- 場 所：Le Lien.RODAN（ルリアンロダン）（新正四丁目6-24）
- 対 象：市内に在住、または通勤するイベント当日に20～29歳の独身男女
- 参加費：1,000円（ソフトドリンク・スイーツ付き）
- 定 員：男女各10人（応募多数の場合は抽選）
- 内 容：倉庫をリノベーションしたレストランバーで開催する、20代限定のカジュアルな街コン
- その他：参加者を対象にした事前ガイダンスあり
- 申込期間：12月12日（木）午後5時まで
- 申し込み：四日市マリッジサポート事務局 専用ホームページから
四日市マリッジサポート事務局
（四日市市安島一丁目 トナリエ四日市4階 （株）デルタスタジオ内）
☎ 059-355-1320 FAX 059-355-1321
専用ホームページ <https://yokkaichi-marriagesupport.jp>
- 担当課：こども未来課 ☎ 059-354-8038



★コンビニ交付サービスの一時停止について

メンテナンス作業のため、下記のとおりコンビニ交付サービス業務を停止します。ご迷惑をおかけしますが、ご理解とご協力をお願いします。

■一時停止日時…11月30日（土）終日

停止するサービス …すべての証明書に関するサービス

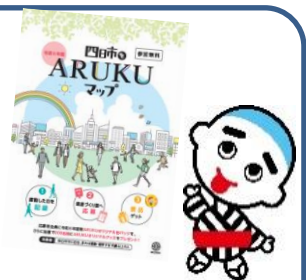
問い合わせ 市民課 ☎ 059-354-8152 FAX 059-359-0282



令和6年度

四日市をARUKUマップ

「四日市をARUKUマップ」を利用して、
健康づくりに取り組んでみませんか？



「令和6年度 四日市をARUKUマップ」は、10分運動するごとに60個のマスや地図を埋めて、“運動を記録する”リーフレットです。

条件を満たしてご応募いただいた方全員に、オリジナル缶バッジをプレゼント！

さらに、抽選で200名様にARUKUオリジナルグッズを進呈します。（応募すればするほど当選確率が上がりますので、ふるってご参加ください。）

詳しくはリーフレットをご覧ください。

配布場所 各地区市民センター／市民窓口サービスセンター／健康づくり課等窓口

応募締切 令和7年2月28日（金）必着 健康づくり課 ☎ 059-354-8291

避難所における外国人避難者受入訓練を開催します

四日市市には約 12,000 人の外国人住民がいらっしゃいます。

大規模災害が起きた場合、日本人だけでなく、外国人も被災者になります。その際、言葉・習慣の違いがあり、災害経験の少ない外国人住民は、より深刻な状況に置かれます。また、避難所生活ルールを理解していないことから避難所での受入れがスムーズに行われないことがあります。

この訓練では、これらの課題に対応するための知識を実践的に学びます。

日 時：12月15日（日）午後1時～5時

場 所：四日市市消防本部2階 防災センター（西新地 14-4）

参加費：無料

主 催：四日市市（市民生活課多文化共生推進室）

申し込み：12月11日までに Google フォーム、FAX、Email で申し込んでください。

URL：<https://x.gd/l4ylx> FAX：059-223-5007

Email：mief@mief.or.jp

問い合わせ：公益財団法人三重県国際交流財団 ☎ 059-223-5006



「よっかいち農業マルシェ」を開催します

と き 11月30日（土） 午前9時30分～午後0時30分（雨天実施・荒天中止）

と ころ 四日市市農業センター 駐車場ほか（四日市市赤水町 971-1）

※ 臨時駐車場有り（台数に限りがあります）

先着 300 名の方に花苗をプレゼント（お 1 人さま 1 ポット限り）

市内の農家が栽培した新鮮な野菜や果物、地域の農産物を使った加工品の販売（内容が変更になる場合があります）

- ・トマト・ミニトマト・キャベツ・ハクサイ・ダイコン・サトイモ・サツマイモ・ネギ・小松菜
- ・ニンジン・お米・ミカン・冬瓜・花苗・多肉植物・鶏卵・はちみつ・乳製品（牛乳、ヨーグルト）
- ・味ご飯・かぶせ茶・お茶のお菓子・鶏飯・シイタケせんべい・お餅・赤飯・花の寄せ植え

地元食材を使ったフードコーナー（内容が変更になる場合があります）

- ・焼餃子・焼菓子・ポークジャーキー・パン・野菜入りスープ ほか

当日のイベント

①農作物の収穫体験（午前 10 時～・11 時 30 分～ 事前申込 各回 10 組、500 円／組）

農業センターで育てた冬野菜の収穫体験ができます

申込方法：11月19日（火）までに専用フォームから

応募者多数の場合は抽選、当選者のみ 11/22 までにメールにて連絡

②移動児童館（松ぼっくりのツリーづくり 当日受付 無料 材料がなくなり次第終了）

③バルーンアート（当日受付 無料 犬などのバルーンアートをプレゼント）

同時開催 四日市温室園芸組合員が育てたシクラメン、鉢花の即売会を行います。

時間： 午前9時30分～午後1時

場所： 本館第1・第2会議室

問い合わせ 四日市市農業センター ☎ 059-326-0132



申込QRコード